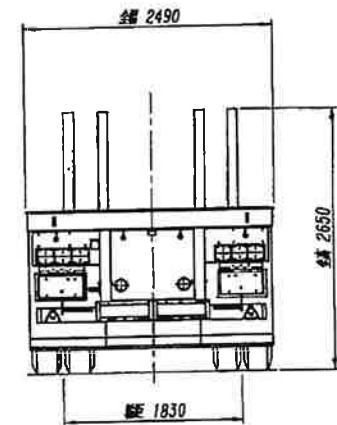
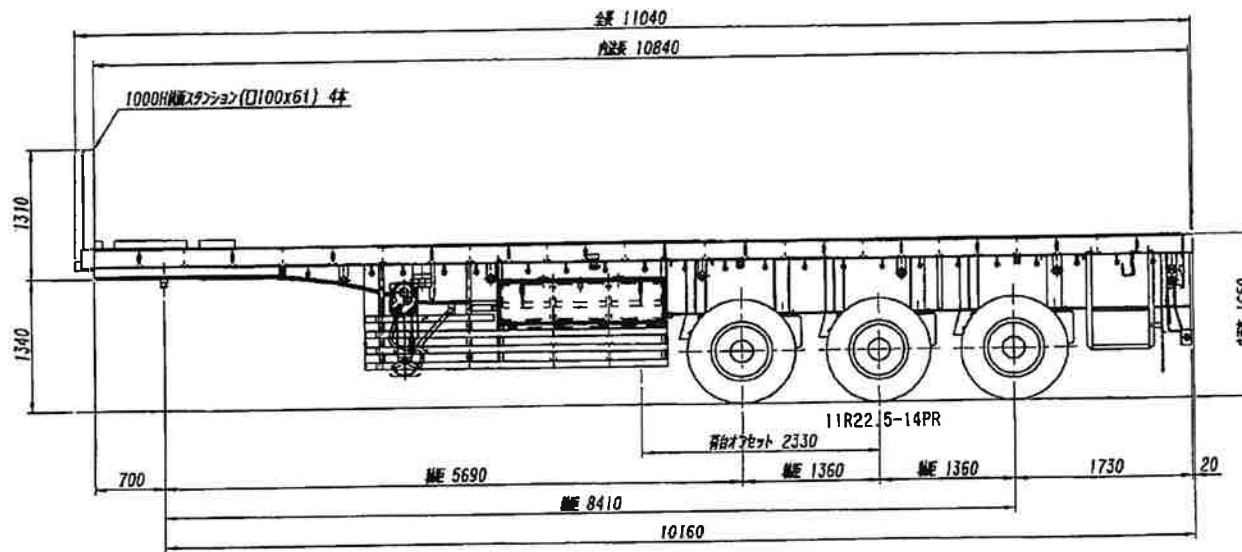
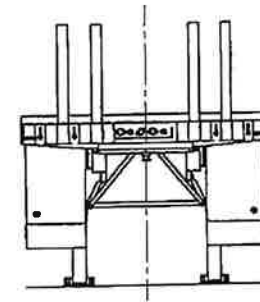
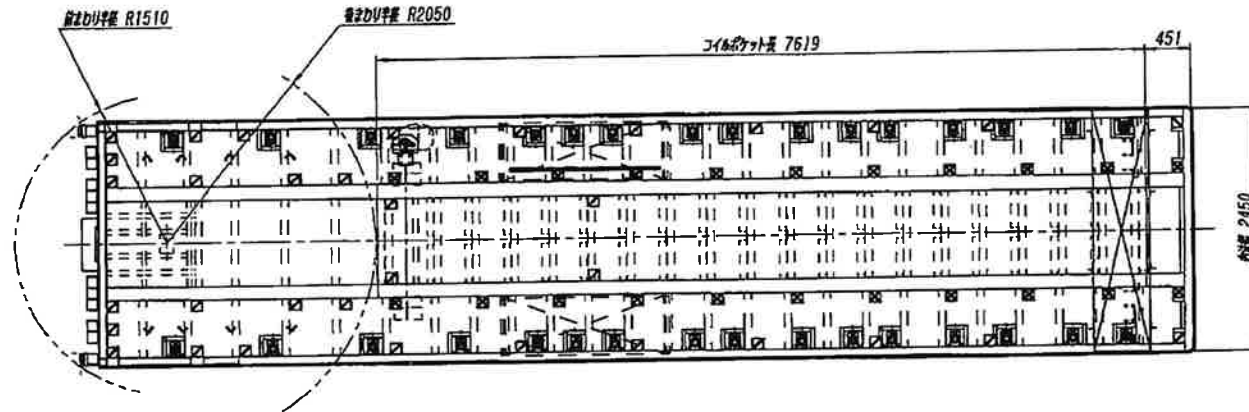
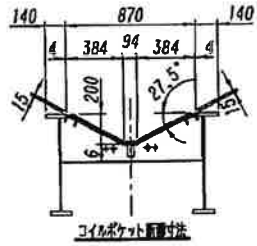


# トレクス PFB34118改型 セミトレーラ 外観四面図



諸

元

表

新 型 自 動 車 番 号	類 別 区 分 番 号	仕 様
新 型 届 出 年 月 日		
変 更 届 出 年 月 日		
車 名 及 び 型 式	幅	11.040
トレクス PFB34118改	高	2.490
車 台 の 名 称 及 び 型 式	輪 距 m	2.650
トレクス PFB34118改	前 輪	1.830
車 体 の 名 称 及 び 型 式	後 輪	10.840
	長 さ	2.450
	室 内 又 は 荷 台 の 内 m 側 の 寸 法	0.000
製 作 者 等 の 氏 名 又 は 名 称	高 さ	2.330
日 本 ト レ ク ス 株 式 会 社	荷 台 オ フ セ ッ ト m	1720
自 動 車 の 種 別	前 前 軸 重	2160
普 通	前 後 軸 重	2160 + 2150
用 途	後 前 軸 重	8190
貨 物	後 後 軸 重	
車 体 の 形 状	計	
セミトレー	乗 車 定 員 人	
軸 距 m	最 大 積 載 量 kg	27800
5.690+1.360+1.360 = 8.410	前 前 軸 重	10910
燃 料 の 種 類	前 後 軸 重	8360
	後 前 軸 重	8360 + 8360
原 動 機 の 種 類	後 後 軸 重	35990
総排気量又は定各出力 L又はkw	計	
	左	48 日 野
	右	BDG-SS1EKXA 連結時計算値
	車 輪 配 列	48 日 野
	前 輪	BDG-SS1EKXA 連結時計算値
	後 輪	BDG-SS1EKXA 連結時計算値
	後 輪	後 4・4・4
	後 輪	11R22.5-14PR
<保安基準緩和項目> 車両総重量 (第4条)		

# 連結検討諸元一覧表

トレクス PFB34118改

項目	諸元値	備考
重心高 [Hi]	1110 (mm)	
発生制動力 [By <sub>3</sub> ]	189090 (N)	(空気圧 588 kPa)
エアタンク容積 [Vt]	36+36+36+36+36=180L	
エア配管部容積 [Vp]	1.5 (L)	
エアチャンバー容積合計 [VC]	0.4 × 6 = 2.4	

